

871621.804.000.140

AURON f_1602_940_4060_ND



IP 54



LED Einlege Bodenleuchte AURON f mit VSG- Scheibe. Gehäuse und Rahmen bestehen aus pulverbeschichtetem Stahlblech. Asymmetrische Lichtverteilung durch optimiertes Einzelreflektorsystem. Die Reflektoren bestehen aus weiß Pulver beschichtetem Stahlblech. Diese Leuchte ist ausgestattet mit High-Efficient LED-Modulen. Geprüft nach EN60598 und allen gültigen europäischen Richtlinien. Der Anschluss erfolgt über Harting Stecksystem mit interner Durchgangsverdrahtung. Diese Leuchte ist Frei von lackbenetzungsstörenden Substanzen (LABS-Frei).

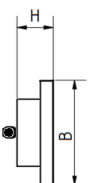
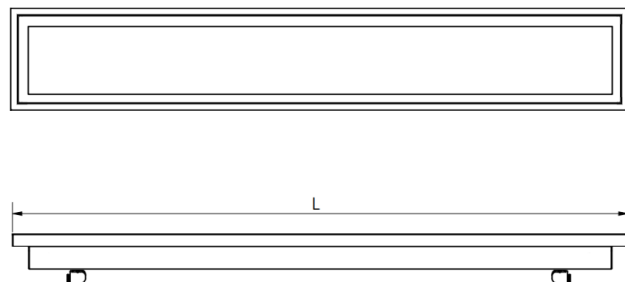
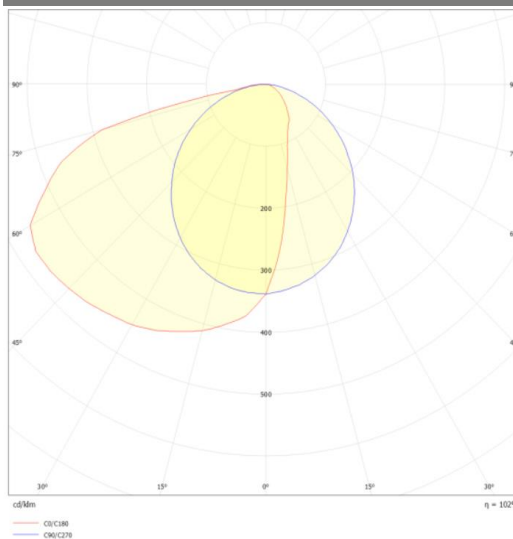
Technische Daten:

Lampenlichtstrom	Im
Leuchtenlichtstrom	4060 lm
Systemeffizienz	116 lm/W
Systemleistung	35 W
Farbwiedergabeindex	90 Ra
Farbtemperatur	4000 K
Farbtoleranz	3
Lebensdauer	50.000h (L80/B10)
UGR	
Spannung	230V / 50Hz
Umgebungstemperatur	-20 ... +60 °C

Dimensionen:

Länge-L	1602 mm
Breite-B	212 mm
Höhe-H	113 mm
Gewicht	32 kg

LVK:



Diese Leuchte enthält eine Lichtquelle der Energieeffizienzklasse E

Letzte Änderung: Mittwoch, 29. November 2023, technische Änderungen und Irrtümer vorbehalten